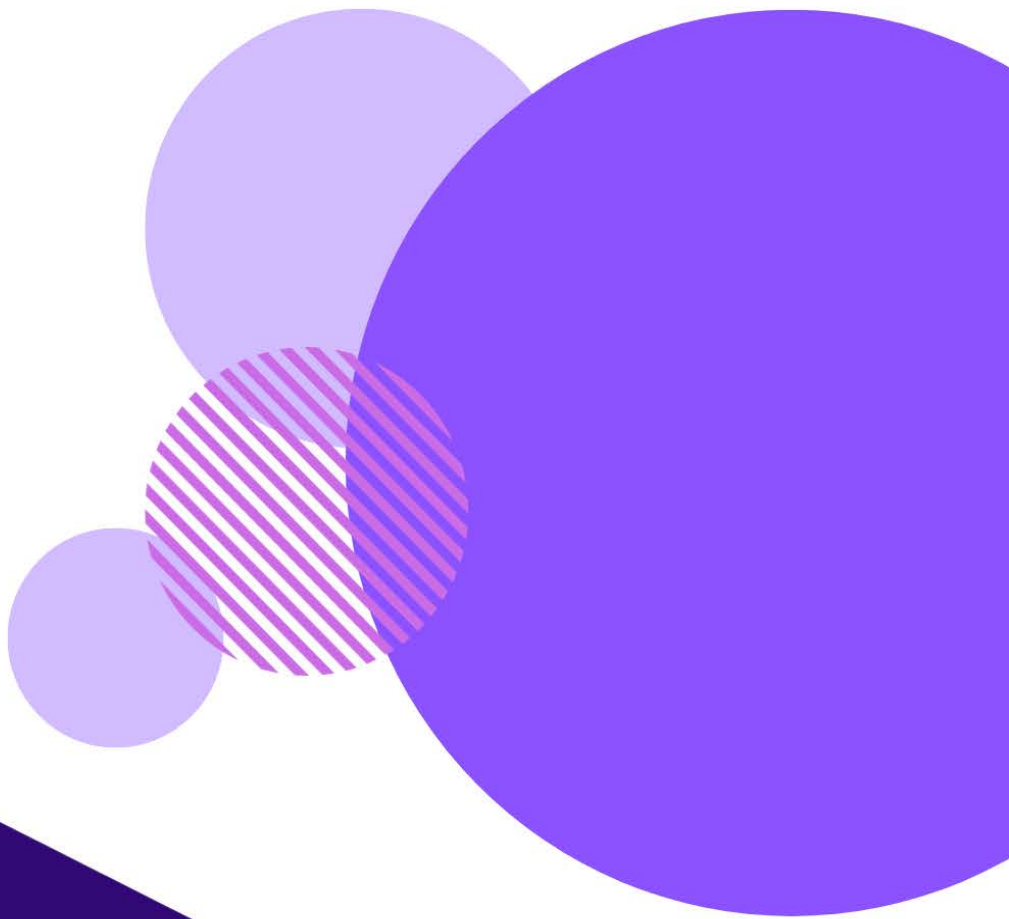




การขับเคลื่อนจริยธรรม แนวปฏิบัติที่ควรกระทำและไม่กระทำ

โรงเรียนมัธยมสังคีตวิทยา กรุงเทพมหานคร



แนวปฏิบัติที่ควรกระทำและไม่ควรกระทำ (Do's & Don't s) ข้าราชการครูและบุคลากรทางการศึกษา
 โรงเรียนมัธยมสังคีตวิทยา กรุงเทพมหานคร สังกัดสำนักงานเขตพื้นที่การศึกษามัธยมศึกษาปทุมธานี
 (ตามประมวลจริยธรรมข้าราชการครูและบุคลากรทางการศึกษาและแนวทางการประพฤติปฏิบัติตนของ
 ข้าราชการครูและบุคลากรทางการศึกษาตามที่ ก.ค.ศ. กำหนด)

ข้อ ๑ ข้าราชการครูและบุคลากรทางการศึกษาต้องรักษาจริยธรรมอย่างเคร่งครัดอยู่เสมอโดยต้องประพฤติ ปฏิบัติตน
 อย่างมีคุณธรรม โดยมีข้อควรกระทำและไม่ควรกระทำ (Do's & Don't s) ดังต่อไปนี้

ข้อควรกระทำ (Do's)	ข้อไม่ควรกระทำ (DON'T S)
<p>๑.ยึดมั่นในสถาบันหลักของประเทศ อันได้แก่ ชาติ ศาสนาพระมหากษัตริย์ และการปกครองระบอบประชาธิปไตย อันมีพระมหากษัตริย์ทรงเป็นประมุข เช่น</p> <p>(๑) แสดงออกถึงความภูมิใจในชาติและยึดถือ ผลประโยชน์ของประเทศชาติเป็นสำคัญ</p> <p>(๒) ปกป้อง ดูแล ผลประโยชน์และความมั่นคงของ ประเทศชาติ</p> <p>(๓) ยึดมั่นและพิทักษ์รักษาไว้ซึ่งเอกราชและอธิปไตย ของชาติให้คงอยู่อย่างมีเกียรติภูมิ</p> <p>(๔) ไม่แสดงออกในลักษณะที่เป็นการดูหมิ่น เหยียดหยาม ท าลายสถาบันหลักของประเทศ หรือไม่กระทำการอันเป็น การทำลายความมั่นคงของชาติ รวมทั้งไม่กระทำการอันเป็นการให้ร้ายหรือก่อให้เกิดความเสื่อมเสียต่อภาพลักษณ์ของประเทศ</p> <p>(๕) ปฏิบัติตามหลักศาสนาที่ตนนับถือ และเคารพ ใน ความแตกต่างของการนับถือศาสนา</p> <p>(๖) ประพฤติปฏิบัติตนอยู่ในกรอบศีลธรรมอันดี</p> <p>(๗) แสดงออกถึงความเคารพเทิดทูน จงรักภักดี ต่อสถาบันพระมหากษัตริย์ ส่งเสริม สนับสนุน และ มีส่วน ร่วมกับกิจกรรมเฉลิมพระเกียรติในโอกาสต่าง ๆ</p> <p>(๘) แสดงออกถึงความเชื่อมั่น สนับสนุน ไม่แสดงการต่อต้านหรือกระทำการอันอาจเป็นปฏิปักษ์ต่อการปกครอง ระบอบประชาธิปไตยอันมีพระมหากษัตริย์ทรงเป็นประมุข</p>	<p>๑.ไม่ยึดมั่นในสถาบันหลักของประเทศ อันได้แก่ ชาติ ศาสนาพระมหากษัตริย์และการปกครองระบอบประชาธิปไตยอันมีพระมหากษัตริย์ทรงเป็นประมุข เช่น</p> <p>(๑) กระทำการอันมีลักษณะที่กระทบต่อเกียรติภูมิของประเทศชาติและไม่คำนึงถึงผลประโยชน์ของประเทศชาติ เป็นสำคัญ</p> <p>(๒) ไม่ปกป้อง ดูแลผลประโยชน์และความมั่นคงของประเทศชาติ</p> <p>(๓) ไม่แสดงออกซึ่งความเคารพในชาติ ศาสนาพระมหากษัตริย์ รวมทั้งไม่พิทักษ์รักษาเอกราชและอธิปไตยของชาติ</p> <p>(๔) ดูหมิ่น เหยียดหยามทำลายสถาบันหลักของประเทศหรือกระทำการอันเป็นการท าลายความ มั่นคงของชาติรวมทั้งกระทำการอันเป็นการให้ร้าย หรือก่อให้เกิดความเสื่อมเสียต่อภาพลักษณ์ของประเทศ</p> <p>(๕) แสดงออกด้วยกิริยาหรือวาจาในเชิงลบหลู่ ดูแคลนหรือด้อยค่าศาสนาใดศาสนาหนึ่ง</p> <p>(๖) ปฏิบัติตนโดยไม่คำนึงถึงศีลธรรม คำสอน คุณธรรมจริยธรรม</p> <p>(๗) แสดงออกถึงความไม่เคารพหรือจงรักภักดีต่อสถาบันพระมหากษัตริย์ และไม่เข้าร่วมกิจกรรมเฉลิมพระเกียรติในโอกาสต่าง ๆ</p> <p>(๘) แสดงออกในลักษณะต่อต้านหรือเป็นปฏิปักษ์ต่อ การปกครอง ระบอบประชาธิปไตยอันมีพระมหากษัตริย์ทรงเป็นประมุข</p>

ข้อควรกระทำ (Do's)	ข้อ ไม่ควรกระทำ (DON'T S)
<p>๒.มีความซื่อสัตย์สุจริต มีจิตสำนึกที่ดี มีความรับผิดชอบ ต่อหน้าที่และต่อผู้เกี่ยวข้องในฐานะข้าราชการครูและบุคลากรทางการศึกษา เช่น</p> <p>(๑) ปฏิบัติหน้าที่อย่างเต็มความสามารถด้วยความจริงใจ ตรงไปตรงมารักษาประโยชน์ของทางราชการ และพร้อมรับ การตรวจสอบ</p> <p>(๒) ไม่มีผลประโยชน์ทับซ้อน ไม่แสวงหาประโยชน์ โดยมี ชอบในงานหรือหน้าที่ของตนไม่หลีกเลี่ยง กฎหมายและใช้ ช่องว่างทางกฎหมายเพื่อเอื้อประโยชน์ ให้แก่ตนเองหรือ ผู้อื่น</p> <p>(๓) มีจิตสำนึกที่ดีต่อการปฏิบัติหน้าที่ โดย คำนึงถึง ประโยชน์ของทางราชการ ผู้เรียน ผู้รับบริการ หรือ ผู้เกี่ยวข้อง</p> <p>(๔) ปฏิบัติตามจรรยาบรรณทางวิชาการและจริยธรรม ทางวิชาการ</p> <p>(๕) ปฏิบัติหน้าที่ด้วยความรับผิดชอบต่อผู้เรียนผู้รวม งาน ผู้รับบริการ ชุมชน และสังคม และคำนึงถึงหลัก สากลใน การปฏิบัติตามหลักสิทธิมนุษยชนในงานของตน</p>	<p>๒.ไม่มีความซื่อสัตย์สุจริต จิตสำนึกที่ดีความ รับผิดชอบ ต่อหน้าที่และต่อผู้เกี่ยวข้องในฐานะ ข้าราชการครูและบุคลากรทางการศึกษา เช่น</p> <p>(๑) ขาดความมุ่งมั่น ไม่มีความเสียสละ ไม่มีจิต สาธารณะในการปฏิบัติหน้าที่เพื่อประโยชน์ทาง ราชการ</p> <p>(๒) แสวงหาผลประโยชน์โดยมิชอบในงานหรือ หน้าที่ของตน และใช้ช่องว่างทางกฎหมายเพื่อเอื้อ ประโยชน์ ให้แก่ตนเองหรือผู้อื่น</p> <p>(๓) ขาดจิตสำนึกที่ดีต่อการปฏิบัติหน้าที่ ไม่ คำนึงถึง ประโยชน์ของทางราชการ ผู้เรียน ผู้รับ บริการ หรือ ผู้เกี่ยวข้อง</p> <p>(๔) กระทำในสิ่งที่ไม่ถูกต้องขัดต่อจรรยาบรรณ ทางวิชาการ และจริยธรรมทางวิชาการ</p> <p>(๕) เลือกปฏิบัติเพราะความแตกต่างในเรื่องเชื้อชาติ ศาสนา เพศ อายุ สภาพร่างกาย หรือสถานะทาง เศรษฐกิจสังคม และความเชื่อทางการเมือง</p>
<p>๓.มีจิตอาสา จิตสาธารณะ มุ่งประโยชน์ส่วนรวม มากกว่าประโยชน์ส่วนตัวหรือพวกพ้อง เช่น</p> <p>(๑) มีจิตอาสาจิตสาธารณะอุทิศตนปฏิบัติหน้าที่โดย คำนึงถึงความผาสุกและประโยชน์ส่วนรวม</p> <p>(๒) แยกเรื่องส่วนตัวออกจากหน้าที่การงาน</p> <p>(๓) ไม่เอาประโยชน์ส่วนตนมาทำให้ประโยชน์ ส่วนรวม ต้องเสียไป</p> <p>(๔) ให้ความร่วมมือช่วยเหลือ ส่งเสริม สนับสนุน ชื่นชม และสังคม อย่างเหมาะสม</p>	<p>๓.ไม่มีจิตอาสาจิตสาธารณะมุ่งแต่ประโยชน์ส่วนตัว หรือพวกพ้องมากกว่าประโยชน์ส่วนรวม เช่น</p> <p>(๑) ไม่มีจิตสาธารณะ และไม่อุทิศตนในการ ปฏิบัติ หน้าที่เพื่อส่วนรวม</p> <p>(๒) ไม่แยกแยะผลประโยชน์ส่วนตนและผลประโยชน์ ส่วนรวมมุ่งแสวงหาประโยชน์โดยมิชอบ</p> <p>(๓) ทำงานโดยเห็นแก่ประโยชน์ส่วนตัวและพวก พ้อง จนทำให้เสียหายแก่ผลประโยชน์ของทาง ราชการ</p> <p>(๔) ขาดความร่วมมือการมีน้ำใจแก่เพื่อนร่วมงาน และ หน่วยงาน</p>

ข้อควรกระทำ (Do's)	ข้อไม่ควรกระทำ (DON'T S)
<p>๔.กล้าคิด กล้าตัดสินใจ กล้าแสดงออก และกระทำในสิ่งที่ถูกต้อง ชอบธรรม เช่น</p> <p>(๑) ปฏิบัติหน้าที่ราชการด้วยความถูกต้องชอบธรรม ตามกฎหมายและตามทำนองคลองธรรม</p> <p>(๒) รับผิดชอบและยอมรับต่อผลการกระทำของตนเอง อธิบายสิ่งที่ตนปฏิบัติได้อย่างมีเหตุผลและชอบธรรม เพื่อรักษาประโยชน์ของทางราชการและประโยชน์ส่วนรวม เป็นสำคัญ</p> <p>(๓) กล้านำเสนอ เปิดเผย หรือรายงานในกรณีที่พบเห็น การกระทำผิด การทุจริต หรือการกระทำที่อาจก่อให้เกิด ความเสียหายแก่ทางราชการ ต่อผู้บังคับบัญชา หรือผู้มี หน้าที่รับผิดชอบโดยไม่ปล่อยปละละเลย</p> <p>(๔) ริเริ่ม คิดค้น และพัฒนานวัตกรรมจัดการเรียน การสอน โดยมุ่งผลลัพธ์ของผู้เรียนเป็นสำคัญ</p> <p>(๕) กล้าเสนอความเห็นหรือคัดค้านในสิ่งที่ไม่ถูกต้อง ไม่ ชอบธรรม</p> <p>(๖) ให้ความช่วยเหลือผู้เรียนและผู้ร่วมงานที่ถูก ละเมิด หรือได้รับการปฏิบัติที่ไม่เป็นธรรมไม่เผยแพร่ ข้อมูลที่ไม่เหมาะสมในทางศีลธรรม ขนบธรรมเนียม จารีต ประเพณีหรือละเมิดกฎหมาย</p>	<p>๔.ไม่กล้าคิด ไม่กล้าตัดสินใจ ไม่กล้าแสดงออกและ กระทำในสิ่งที่ถูกต้องชอบธรรม เช่น</p> <p>(๑) ปฏิบัติหน้าที่ที่ขัดกับความถูกต้องชอบธรรมของ กฎหมาย รวมถึงไม่ถูกต้องตามทำนองคลองธรรม</p> <p>(๒) ไม่รับผิดชอบต่อผลของการกระทำที่เกิดจาก ความผิดพลาดของตนเองในการปฏิบัติหน้าที่ราชการ</p> <p>(๓) ไม่เปิดเผยหรือปิดบังข้อมูลรวมถึงไม่แจ้งเหตุ เมื่อ พบเห็นการกระทำผิดหรือการทุจริตที่อาจก่อให้เกิด ความเสียหายแก่ทางราชการต่อผู้บังคับบัญชาหรือผู้มี หน้าที่รับผิดชอบในหน่วยงานเดียวกัน</p> <p>(๔) ไม่แสวงหาความรู้ หรือการพัฒนาตนเอง และ นวัตกรรมในการปฏิบัติงานโดยมุ่งประโยชน์ ของทาง ราชการและ ผลลัพธ์ของผู้เรียนเป็น สำคัญ</p> <p>(๕) ไม่ปฏิเสธหรือไม่คัดค้านสิ่งที่ไม่ถูกต้อง ไม่ชอบ ธรรมเมื่อพบเห็น</p> <p>(๖) ไม่ให้ความช่วยเหลือผู้เรียนและผู้ร่วมงานที่ ถูกละเมิดหรือได้รับการปฏิบัติที่ไม่เป็นธรรมและ เผยแพร่ ข้อมูลที่ไม่เหมาะสมในทางศีลธรรม ขนบธรรมเนียม จารีตประเพณีหรือละเมิดกฎหมาย</p>

ข้อควรกระทำ (Do's)	ข้อไม่ควรกระทำ (DON'T S)
<p>๕. มุ่งผลสัมฤทธิ์ของงาน มุ่งมั่นในการปฏิบัติงาน อย่างเต็มกำลังความสามารถที่สะท้อนถึงคุณภาพผู้เรียนและคุณภาพการศึกษา เช่น</p> <p>(๑) ปฏิบัติงานด้วยความรับผิดชอบมุ่งมั่น ขยันอดทน เพื่อให้งานบรรลุผลสำเร็จตามเป้าหมายทันต่อเวลาและ สถานการณ์</p> <p>(๒) ใช้ทรัพยากรและงบประมาณของทางราชการ อย่างประหยัดและคุ้มค่า</p> <p>(๓) ปฏิบัติงานโดยมุ่งให้บรรลุผลตามเป้าหมายขององค์กรเป็นหลักตามตัวชี้วัดที่เป็นรูปธรรมและมีการติดตามผลเป็นระยะอย่างต่อเนื่อง</p> <p>(๔) มุ่งพัฒนางานและรักษามาตรฐานการทำงานที่ดี มีระบบมีการทำงานเป็นทีม เลือกใช้เทคโนโลยีที่ทันสมัยอย่างเหมาะสม</p> <p>(๕) รับฟังความคิดเห็นพร้อมที่จะชี้แจงหรืออธิบายเหตุผลให้แก่ผู้เรียน ผู้รับบริการ ผู้ร่วมงาน หรือ ผู้เกี่ยวข้อง</p> <p>(๖) พัฒนาตนเองอย่างเป็นระบบและต่อเนื่องใช้ทักษะและสมรรถนะในการทำงานเพื่อให้ได้ผลลัพธ์ตามเป้าหมาย อย่างมืออาชีพ</p> <p>(๗) ปรับปรุงวิธีการ กระบวนการทำงาน ข้อกำหนดให้เหมาะสมและไม่เป็นอุปสรรคต่อการทำงานโดยการสร้างสรรค์สิ่งใหม่ที่มีคุณภาพอย่างต่อเนื่องและสม่ำเสมอ</p> <p>(๘) มีความสามัคคีในการปฏิบัติงานประสานงานกับทุกฝ่ายที่เกี่ยวข้องรักษาสัมพันธภาพในการปฏิบัติงานกับผู้ร่วมงาน และผู้รับบริการเพื่อให้งานบรรลุผลเป็นประโยชน์ต่อส่วนรวม</p>	<p>๕. ปฏิบัติงานโดยไม่มุ่งผลสัมฤทธิ์ของงานขาดความมุ่งมั่นในการปฏิบัติงานอย่างเต็มกำลังความสามารถ ที่สะท้อนถึงคุณภาพผู้เรียนและคุณภาพการศึกษา เช่น</p> <p>(๑) ขาดความรับผิดชอบในการปฏิบัติงาน ละเลย ทำงานล่าช้า ไม่ตรงตามเป้าหมายที่กำหนด</p> <p>(๒) ใช้ทรัพยากรและงบประมาณของทางราชการ อย่างฟุ่มเฟือย ไม่คำนึงถึงความคุ้มค่า</p> <p>(๓) ปฏิบัติงานโดยไม่คำนึงถึงการบรรลุผลตามเป้าหมายขององค์กรเป็นหลักตามตัวชี้วัดที่เป็นรูปธรรม และไม่มีการติดตามผลเป็นระยะอย่างต่อเนื่อง</p> <p>(๔) ไม่พัฒนางานให้เป็นไปตามมาตรฐานการทำงาน ที่ดี ไม่ใช้เทคโนโลยีที่เหมาะสม ไม่มีระบบการทำงาน เป็นทีม</p> <p>(๕) ไม่รับฟังความคิดเห็นและคำวิจารณ์ที่มีเหตุผล ไม่ตอบชี้แจงและอธิบายอย่างมีเหตุผลให้ผู้เรียนผู้รับบริการ ผู้ร่วมงาน หรือผู้เกี่ยวข้อง</p> <p>(๖) ขาดการพัฒนาตนเองอย่างเป็นระบบและต่อเนื่อง เพื่อให้ได้ผลงานที่มีคุณภาพดีกว่าเดิมและมาตรฐานสูง</p> <p>(๗) ไม่ปรับปรุงวิธีการ กระบวนการทำงาน ข้อกำหนด ให้เหมาะสมและเป็นอุปสรรคต่อการทำงาน โดยการสร้างสรรค์สิ่งใหม่ที่มีคุณภาพอย่างต่อเนื่องสม่ำเสมอ</p> <p>(๘) ไม่มีการประสานงานกับทุกฝ่ายที่เกี่ยวข้อง รักษา พันธภาพในการปฏิบัติงานกับผู้ร่วมงานขาดความสามัคคีในการปฏิบัติงานเพื่อให้งานบรรลุผลเป็นประโยชน์ต่อส่วนรวม</p>

ข้อควรกระทำ (Do's)	ข้อไม่ควรกระทำ (DON'T S)
<p>๖.ปฏิบัติหน้าที่อย่างเป็นธรรมและไม่เลือกปฏิบัติ เช่น</p> <p>(๑) ปฏิบัติหน้าที่ด้วยความเที่ยงธรรม เสมอภาค เท่าเทียมปราศจากอคติ</p> <p>(๒) ให้บริการด้วยความเต็มใจปฏิบัติต่อทุกคนอย่างให้เกียรติ</p> <p>(๓) ปฏิบัติต่อผู้เรียนผู้รับบริการและผู้ที่เกี่ยวข้องอย่างเสมอภาคไม่เลือกปฏิบัติโดยอาศัยเหตุของความแตกต่างในเรื่องเชื้อชาติ ศาสนา เพศ อายุ สภาพ ร่างกาย สถานะทางเศรษฐกิจสังคม และความเชื่อทาง การเมือง</p>	<p>๖.ไม่ปฏิบัติหน้าที่อย่างเป็นธรรมและไม่เลือกปฏิบัติ เช่น</p> <p>(๑) ไม่มีความเป็นธรรม มีอคติ เลือกปฏิบัติต่อผู้มาติดต่อราชการ</p> <p>(๒) แสดงกิริยา มารยาทและวาจาที่ไม่สภาพต่อผู้มาติดต่อราชการ</p> <p>(๓) แสดงออกด้วยกิริยาอาการหรือวาจาในลักษณะที่ไม่ให้เกียรติต่อผู้เรียน ผู้รับบริการ และผู้ที่เกี่ยวข้อง</p>
<p>๗.เคารพในศักดิ์ศรีความเป็นมนุษย์คำนึงถึงสิทธิเด็กและยอมรับความแตกต่างของบุคคล เช่น</p> <p>(๑) ไม่ดูหมิ่นเหยียดหยาม ด้อยค่าหรือปฏิบัติที่ไม่เหมาะสมต่อผู้เรียน ผู้ร่วมงาน ผู้รับบริการ หรือผู้เกี่ยวข้อง</p> <p>(๒) ไม่นำความแตกต่างของผู้เรียน ผู้รับบริการ ผู้ร่วมงาน หรือผู้เกี่ยวข้องมาล้อเลียนให้เกิดความอับอาย หรือเกิดผลกระทบต้อจิตใจ</p> <p>(๓) ไม่ให้ร้าย ตำว่า กลั่นแกล้ง ช่มเหง หรือรังแก ผู้เรียน ผู้รับบริการ ผู้ร่วมงาน หรือผู้เกี่ยวข้อง</p> <p>(๔) ใช้กิริยา อาการและถ้อยคำสภาพร้บฟังความคิดเห็นจากผู้เรียน ผู้รับบริการ ผู้ร่วมงาน หรือผู้เกี่ยวข้องด้วยความ ตั้งใจและมีเมตตาธรรม</p> <p>(๕) ไม่แสดงกิริยาอาการหรือใช้ถ้อยคำข่มขู่ คุกคาม หรือมีพฤติกรรมในลักษณะเป็นการคุกคามทางเพศ</p> <p>(๖) ให้ความช่วยเหลือ ป้องกัน และคุ้มครองผู้เรียนจากภัยอันตรายที่อาจเกิดขึ้น การล้อเลียน การล่วงละเมิดทางเพศ การค้ามนุษย์รวมถึงการแสวงประโยชน์กับผู้เรียนในทุกรูปแบบ</p>	<p>๗.ละเมิดศักดิ์ศรีความเป็นมนุษย์ ไม่คำนึงถึงสิทธิเด็กและไม่ยอมรับความแตกต่างของบุคคล เช่น</p> <p>(๑) ดูหมิ่น เหยียดหยาม ด้อยค่าหรือปฏิบัติที่ไม่เหมาะสมต่อผู้เรียน ผู้ร่วมงาน ผู้รับบริการ หรือผู้เกี่ยวข้อง</p> <p>(๒) ยกย่องสรรเสริญเอาใจใส่แต่คนที่ให้ประโยชน์ และพรอ้มถึงร่างกายสติปัญญาและด้อยค่าผู้ไม่ให้ประโยชน์ และไม่ถึงพรอ้มทางร่างกายและปัญญา</p> <p>(๓) พุดจาไม่สภาพ ไม่ให้เกียรติ ช่มเหง รังแกผู้มารับบริการ ผู้ร่วมงาน และผู้เกี่ยวข้อง</p> <p>(๔) ไม่ยอมรับฟังความคิดเห็นของผู้อื่นและใช้กิริยา วาจาที่ไม่เหมาะสมกับผู้เห็นต่าง</p> <p>(๕) แสดงกิริยาอาการในเชิงข่มขู่คุกคามทางเพศ</p> <p>(๖) สงเสริมสนับสนุนให้มีการค้ามนุษย์ล่วงละเมิดทางเพศ และการแสวงหาประโยชน์จากผู้เรียน</p>

ข้อควรกระทำ (Do's)	ข้อไม่ควรกระทำ (DON'TS)
<p>๘. ดำรงตนเป็นแบบอย่างที่ดีและรักษาภาพลักษณ์ของข้าราชการครูและบุคลากรทางการศึกษา เช่น</p> <p>(๑) ดำรงตนเป็นข้าราชการครู และบุคลากรทางการศึกษาให้เหมาะสมกับตำแหน่งหน้าที่ น้อมนำพระบรมราชโองการหลักปรัชญาของเศรษฐกิจพอเพียง หลักคำสอนทางศาสนาจรยาวิชาชีพระยะและจรยาบรรณของวิชาชีพระยะมาใช้ในการดำเนินชีวิตและการปฏิบัติหน้าที่</p> <p>(๒) ปฏิบัติตนเป็นพลเมืองดีเคารพตอกฎหมายและมีวินัย</p> <p>(๓) เคารพ ศรัทธา และพัฒนาวิชาชีพระยะของตนเองภาคภูมิใจในความเป็นข้าราชการครูและบุคลากรทางการศึกษาอุทิศแรงกายแรงใจ ผลักดันภารกิจหลักของตนเองและหน่วยงานให้บรรลุผลสำเร็จ</p> <p>(๔) ประพฤติปฏิบัติตามวัฒนธรรมประเพณีที่ดีงามของสังคมไทย เพื่อสืบต่อวัฒนธรรมและความเป็นไทยให้ดำรง อยู่อย่างยั่งยืนรวมทั้งส่งเสริม สนับสนุน การเป็นมิตรกับสิ่งแวดล้อม</p> <p>(๕) มีสติสัมปชัญญะ ควบคุมอารมณ์ ในการตัดสินใจแก้ไขปัญหาด้วยวิธีที่เหมาะสม</p> <p>(๖) ประพฤติปฏิบัติตนให้เป็นที่ยอมรับและเชื่อถือศรัทธาของผู้เรียน ผู้ร่วมงาน ผู้รับบริการ หรือผู้เกี่ยวข้องไม่กระทำการใดๆ อันอาจเป็นเหตุให้เสื่อมเสียเกียรติศักดิ์ศรีภาพลักษณ์ และชื่อเสียงแห่งวิชาชีพระยะและทางราชการ</p> <p>(๗) หลีกเลี่ยงกิจกรรมใดๆ ที่ทำให้องค์กรหรือ บริการของรัฐเสื่อมเสียชื่อเสียง หรือทำให้ประชาชนขาดความไว้วางใจ</p> <p>(๘) ปฏิบัติตามมาตรการทางกฎหมายที่เกี่ยวข้องกับการป้องกันผลประโยชน์ทับซ้อน ไม่ใช้ตำแหน่งหน้าที่ให้ได้มาซึ่งผลประโยชน์ส่วนตนหรือผู้อื่น</p>	<p>๘. ไม่ดำรงตนเป็นแบบอย่างที่ดีและรักษาภาพลักษณ์ของข้าราชการครูและบุคลากรทางการศึกษา</p> <p>เช่น (๑) ไม่ดำรงตนตามหลักปรัชญาของเศรษฐกิจพอเพียง ไม่นำหลักคำสอนทางศาสนาจรยาวิชาชีพระยะและจรยาบรรณของวิชาชีพระยะมาใช้ในการดำเนินชีวิต และการปฏิบัติหน้าที่</p> <p>(๒) ไม่เคารพกฎหมายและรักษาวินัยราชการ</p> <p>(๓) ไม่เคารพศรัทธา และพัฒนาวิชาชีพระยะของตนเองขาดภาคภูมิใจในความเป็นข้าราชการครูและบุคลากรทางการศึกษา ไม่อุทิศแรงกายแรงใจ ผลักดันภารกิจหลักของตนเองและหน่วยงานให้บรรลุผลสำเร็จ</p> <p>(๔) ประพฤติตนไม่เหมาะสมกับวัฒนธรรมประเพณีที่ดีงามของสังคมไทยและไม่ส่งเสริม สนับสนุนการเป็นมิตรกับสิ่งแวดล้อม</p> <p>(๕) ใช้อารมณ์ในการตัดสินใจมากกว่าใช้สติสัมปชัญญะแก้ไขปัญหาด้วยวิธีที่เหมาะสม</p> <p>(๖) ปฏิบัติตนไม่เป็นที่ยอมรับและเชื่อถือศรัทธาหรือ กระทำการใดๆ อันอาจเป็นเหตุให้เสื่อมเสียเกียรติคุณ ศักดิ์ศรี ภาพลักษณ์ และชื่อเสียงแห่งวิชาชีพระยะและทางราชการ</p> <p>(๗) กระทำกิจกรรมที่อาจเป็นเหตุให้องค์กรเสื่อมเสียชื่อเสียง ทำให้ประชาชนขาดความไว้วางใจ</p> <p>(๘) มีผลประโยชน์ทับซ้อน ใช้ตำแหน่งหน้าที่ให้ได้มาซึ่งผลประโยชน์ส่วนตนหรือผู้อื่น</p>

ข้อ ๒ แนวปฏิบัติที่ควรกระทำและไม่ควรกระทำ(Do's & DON'T S) ของข้าราชการครูและบุคลากรทางการศึกษา เป็นกรอบแนวปฏิบัติเพื่อลดความสับสนเกี่ยวกับพฤติกรรมสีเทา และเป็นแนวทางในการประพฤติตนทางจริยธรรมของข้าราชการครูและบุคลากรทางการศึกษารวมถึงพนักงานราชการ และลูกจ้างในสังกัด

ข้อ ๓ กรณีที่ส่วนราชการมีการจัดทำข้อกำหนดจริยธรรมเพื่อใช้บังคับกับข้าราชการครู และบุคลากรทางการศึกษาในสังกัดเพิ่มเติมจากประมวลจริยธรรม ให้ข้าราชการครูและบุคลากรทางการศึกษารักษาจริยธรรมตามข้อกำหนดจริยธรรมส่วนราชการกำหนดเพิ่มเติมนั้นด้วย

ข้อ ๔ ให้เป็นหน้าที่ของหัวหน้าส่วนราชการและผู้บังคับบัญชาในการส่งเสริม สนับสนุน และกำกับดูแล ให้ข้าราชการครูและบุคลากรทางการศึกษาในสังกัดปฏิบัติตามมาตรฐานทางจริยธรรมประมวลจริยธรรม ข้าราชการครูและบุคลากรทางการศึกษาและข้อกำหนดจริยธรรมของส่วนราชการ รวมถึงส่งเสริมและพัฒนาให้ราชการครู และบุคลากรทางการศึกษามีพฤติกรรมทางจริยธรรมเป็นแบบอย่าง

